

TYNKI  
GLINIANE



[www.picas.pl](http://www.picas.pl)





#### CHARAKTERYSTYKA

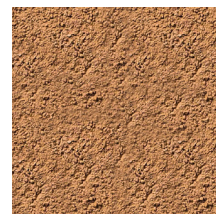
Tynk gruboziarnisty z naturalnej gliny przeznaczony jest do użytku wewnątrz pomieszczeń. Służy do ręcznego tynkowania wszystkich klasycznych materiałów budowlanych we wnętrzu, w tym także mat trzciniowych. Stanowi fundament pod drobnym tynkiem Picas. Nadaje się tam, gdzie konieczne jest nałożenie cieńszej warstwy i na bezproblemowe (stałe) podłoża.

#### SKŁAD

Gлина naturalna z domieszką piasku selektywnego

#### PARAMETRY TECHNICZNE

Gradacja: 0-4,0 mm  
Kolor: Naturalny brąz  
Zalecana grubość jednej warstwy: 10-25 mm  
Masa zaprawy w stanie suchym : 1760kg/m<sup>3</sup>  
Zużycie materiału na 1cm: 18kg/m<sup>2</sup>  
Zużycie materiału na 2,5 cm: 45kg/m<sup>2</sup>  
Zużycie wody: 0,16-0,20 l/kg



#### CHARAKTERYSTYKA

Tynk gruboziarnisty z naturalnej gliny przeznaczony do użytku wewnątrz pomieszczeń. Służy do ręcznego tynkowania wszystkich klasycznych materiałów budowlanych wewnątrz budynków. Stanowi podstawę pod drobnym tynkiem Picas. Nadaje się do aplikacji na niestabilne podłoża (mata z trzciny, drewniana krata kotwiczna itp.). Długość włókien (sieczonek) jest dostosowana do penetracji przez matę z trzciny.

#### SKŁAD

Naturalna glina z domieszką piasku selektywnego oraz włókien organicznych (sieczonek owsiana)

#### PARAMETRY TECHNICZNE

Gradacja: 0-4,0 mm  
Kolor: Naturalny brąz  
Zalecana grubość jednej warstwy: 10-25 mm  
Masa zaprawy w stanie suchym : 1650kg/m<sup>3</sup>  
Zużycie materiału na 1cm: 17kg/m<sup>2</sup>  
Zużycie materiału na 2,5 cm: 43kg/m<sup>2</sup>  
Zużycie wody: 0,19-0,24 l/kg



#### CHARAKTERYSTYKA

Grunt szorstki tworzy powłokę adhezyjną i penetracyjną, przeznaczony do stosowania wewnątrz pomieszczeń. Nakładany jest na chłonne podłoża w celu zwiększenia przyczepności tynków gliniastych Picas do podłoża. Służy on jednocześnie do wyrównania chłonności podłoża.

#### SKŁAD

Naturalna glina bez domieszek

#### PARAMETRY TECHNICZNE

Fracja: 0-1,0 mm  
Kolor: Naturalny brąz  
Zalecana grubość jednej warstwy: 1,5 mm  
Zużycie materiału :ok.1,2 kg/m<sup>2</sup>  
Zużycie wody: 0,7-1,0 l/kg





Tynki z serii ART są przeznaczone do wewnątrz pomieszczeń (w tym łazienek), gdzie właściciel preferuje bezpośredni kontakt z materiałami glinianymi i chce zobaczyć ich głębię. Seria ART wykonana jest z czysto naturalnych kolorowych glin (bez dodatku pigmentów), marmuru, włókien organicznych i mieszanek ziołowych. Podstawowa seria składa się z serii ośmiu kolorów ( antracytowa czerń, antyczna biel, czerwony, ecrue, karmelowy, szary, waniliowy, zielony ).

Kolory te można mieszać swobodnie między sobą, tworząc niezliczoną liczbę odmian kolorów. Można mieszać Antyczną Biel z naturalnymi pigmentami, aby uzyskać bardziej różnorodny zakres kolorystyczny. Zaleca się stosowanie do tego celu naturalnych pigmentów ziemnych.

Końcową powierzchnię można uzyskać techniką gąbkowania, gdzie na powierzchni pojawi się drobny piasek lub techniką wygładzania (według arkusza danych technicznych), w którym drobne ziarna piasku zostaną dociśnięte do tynku, a cząstki gliny wyjdą na zewnątrz tynku. Powierzchnia wygładzona wykazuje dużą wytrzymałość i nie powoduje luźnego piasku na warstwie zewnętrznej tynku jak to ma się w przypadku gąbkowania. Na tynku nie są wymagane dodatkowe zabiegi powierzchniowe np. malowanie.



Seria Cottage składa się z czystych, naturalnych kolorowych glin (bez dodatku pigmentów), marmuru, włókien organicznych (celuloza, konopie i słoma) oraz mieszanek ziół (rumianek). Podstawowa seria składa się z serii ośmiu kolorów (ciemny karmelowy, czarny, czerwony, ecrue, jasny karmelowy, szary, waniliowy, zielony ).

Kolory te można mieszać swobodnie między sobą, tworząc niezliczoną liczbę odmian kolorów. Można mieszać tynki z naturalnymi pigmentami w celu uzyskania bardziej zróżnicowanego zakresu kolorów. Zaleca się stosowanie naturalnych pigmentów ziemnych.

Zamysłem tej serii jest zmienna powierzchnia tynku w jego kolorze i strukturze.



Baza tynku brązowego z włóknem konopnym może być dowolnie pigmentowana za pomocą naturalnych pigmentów ziemnych. Picas proponuje osiem kolorów ziemnych.

Seria ekonomiczna wykonana jest z czystych glin naturalnych, sortowanego piasku i włókien organicznych. Wyróżnia ją cztery podstawowe kolory : brązowy z włóknem konopnym, jasny (światło), czerwony i beżowy. Te cztery kolory można mieszać ze sobą dowolnie uzyskując szeroka gamę kolorów.

Końcowa powierzchnia może być utworzona dowolną techniką lub wygładzania. Zaletą tej serii jest wysoka odporność na ścieranie powierzchni, badanej w niemieckim laboratorium w Kassel u Prof. Gernota Minke.

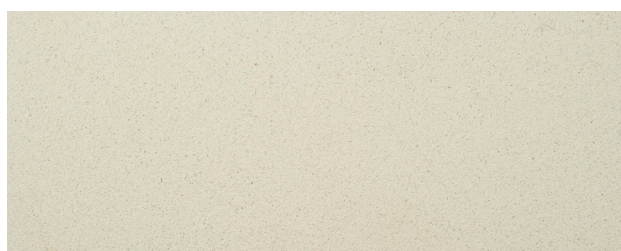


Ta seria tynków była opracowywana przez prawie dwa lata. Początkowo głównym celem było stworzenie tynku wyłącznie z wykorzystaniem produktów natury. Wydaje się to oczywiste, ale nie jest to zasada dla wszystkich producentów tynków glinianych. Większość z nich dodaje do tych tynków różne pochodne, które nie są szkodliwe (według wcześniejszych doświadczeń), ale są poddawane skomplikowanym procesom chemicznym, które pozostawiają niezatarty ślad w naturze. Użycie materiałów naturalnie występujących w naturze maksymalizuje wiarygodność tego naturalnego materiału.

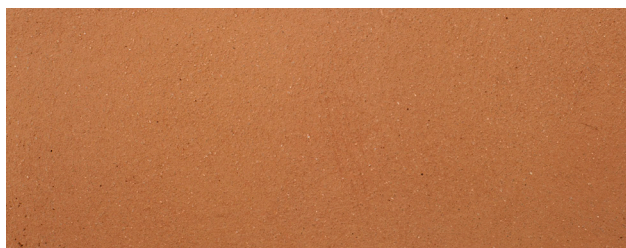
Tynk z serii Art. należy do najlepszych, jakie powstały pod marką „Picas”.



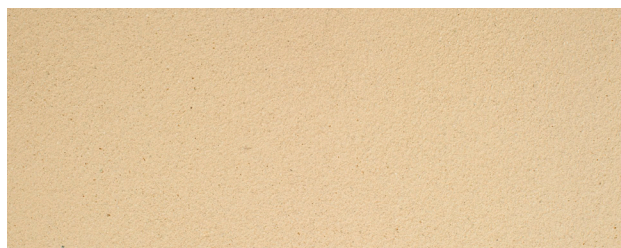
Antracytowy



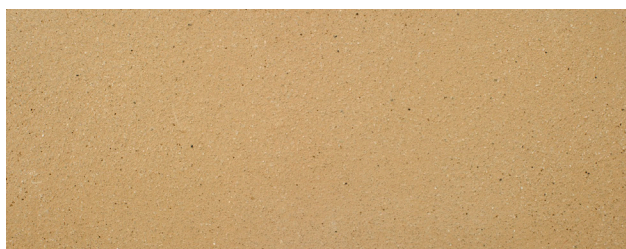
AntycznaBiel



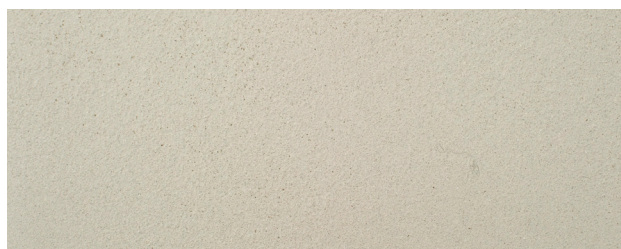
Czerwony



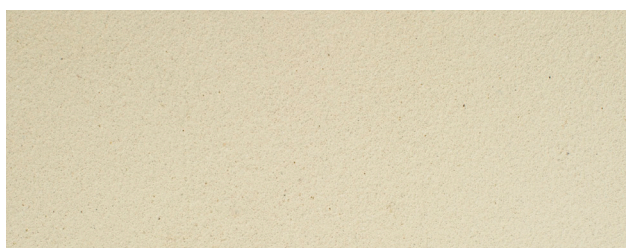
Erue



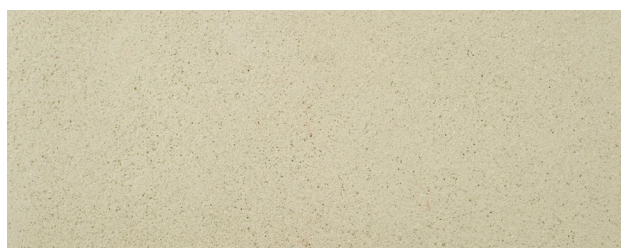
Karmelowy



Szary



Waniliowy



Zielony



Tynki gliniane z tej serii przeznaczone są do wnętrz (w tym łazienek), w których właściciel preferuje bezpośredni kontakt z materiałami glinianymi i chce zobaczyć ich głębie oraz charakter. Ta seria tynków jest stosowana głównie w budynkach rustykalnych, budynkach historycznych i we wszystkich wnętrzach, w których należy podkreślić naturalny wygląd ścian.



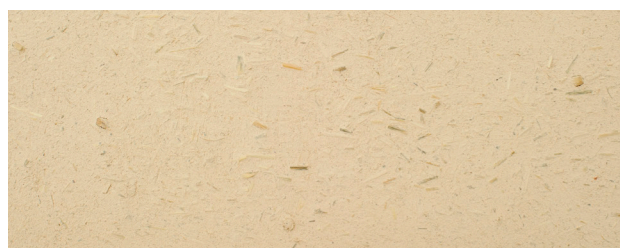
CiemnyKarmelowy



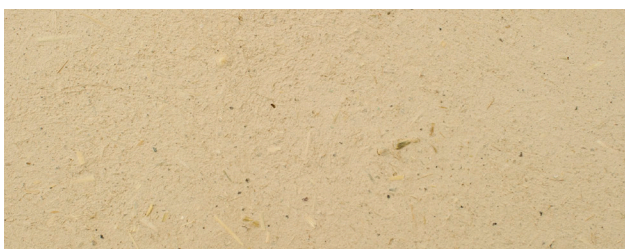
Czarny



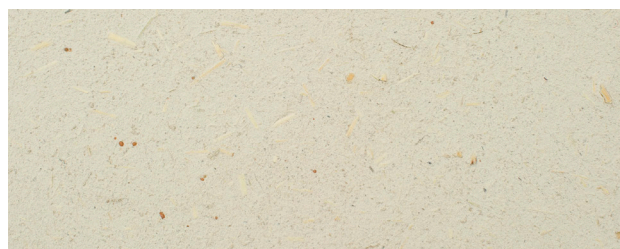
Czerwony



Erue



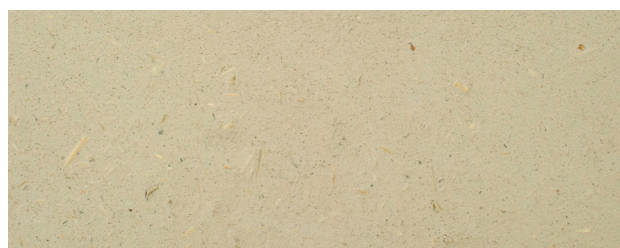
Karmelowy



Szary



Waniliowy



Zielony



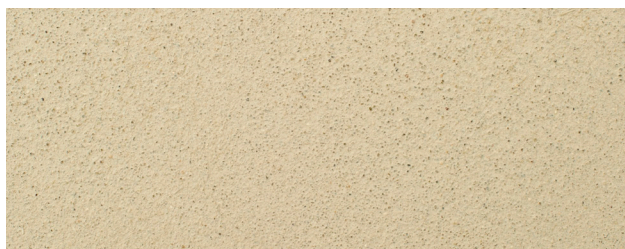
Tynki z serii Econom przeznaczone są do wnętrz (w tym łazienek), w których właściciel preferuje bezpośredni kontakt z materiałami ilastymi i chce zobaczyć ich głębie. Te tynki mają bardzo naturalny, ale ciemniejszy wygląd. Wskazane jest, aby zawsze tynki z tej serii kontrastowały z jaśniejszymi tynkami z serii Art. Głównym tynkiem podstawowym jest tynk z włóknem konopnym, który może być tynkiem pośrednim służącym do wklejenia siatki zbrojącej lub może zostać zastosowany jako tynk końcowy. Ewentualnie może zostać w ostateczności pomalowany paroprzepuszczalnymi farbami naturalnymi, które nie mają wpływu na właściwości tynku (powłoki wapienne, kazeinowe i krzemianowe).



Włókno Konopne



Swiatło



JasnyBezowy



JasnyCzerwony



GRUPA 1

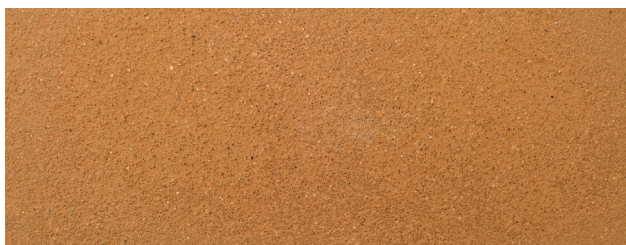


ZieleńWiosenna

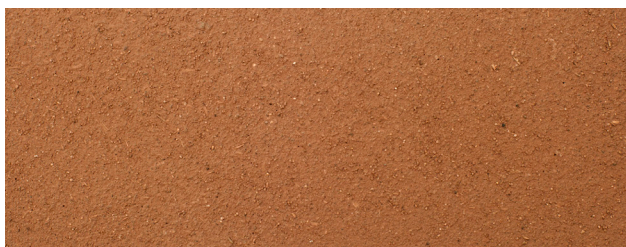


ŻółćPiaskowa

GRUPA 3



BrazZiemisty

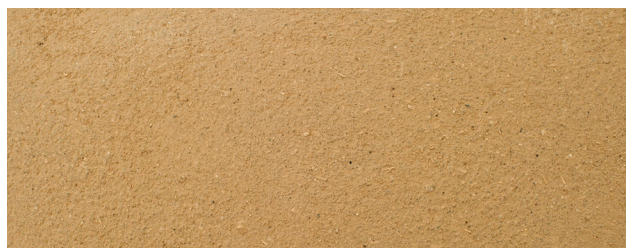


CzerwonaCegła

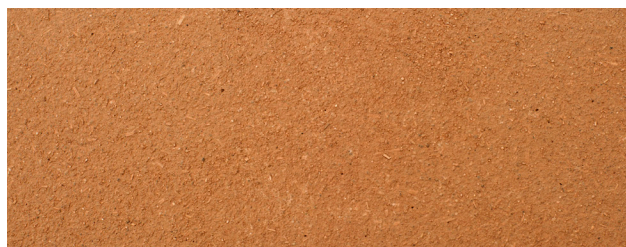
GRUPA 2



BrazLeśny



BrazBuk



RudyRudzik

GRUPA 4



BrazowaJesień

## TYNKI GLINIANE

[www.picas.pl](http://www.picas.pl)

[budujnaturalnie.pl](http://budujnaturalnie.pl)

[biuro@budujnaturalnie.pl](mailto:biuro@budujnaturalnie.pl)

os. Włókietka 16/2

32-340 Wolbrom

731 333 366 / 731 333 388

